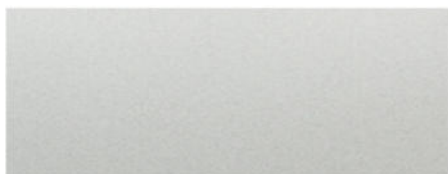


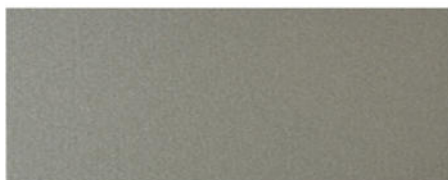
## STANDARDMATERIAL: (FARBEN)

Prima Roof wird in den Werkstoffen, Aluminium beschichtet und Stahlblech verzinkt-beschichtet hergestellt. Beschichtung standardmäßig mit 25 µm Polyesterlack welcher hohe Beständigkeit der Oberfläche gegenüber Witterungseinflüssen, Korrosion (RC-3) und UV-Strahlung (RUV-3) gewährleistet. Unter Berücksichtigung einer entsprechenden Lieferzeit und Abnahmemenge kann Prima Roof auch in Sonderfarben oder aus PVDF beschichtetem Material hergestellt werden.



### Weißaluminium RAL 9006

- ◆ Alublech s = 0,8 mm
- ◆ Stahlblech s = 0,63 mm



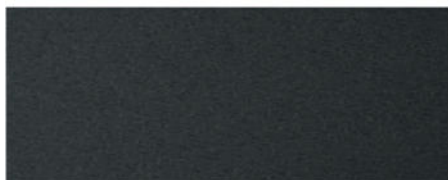
### Graualuminium RAL 9007

- ◆ Alublech s = 0,8 mm



### Anthrazitgrau RAL 7016

- ◆ Alublech s = 0,8 mm
- ◆ Stahlblech s = 0,63 mm



### Anthrazitgrau RAL 7016 TXT

- ◆ Alublech s = 0,8 mm „struktur“



### Nußbraun RAL 8011

- ◆ Stahlblech s = 0,63 mm



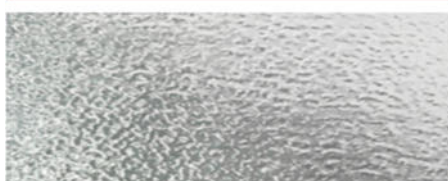
### Oxidrot RAL 3009

- ◆ Stahlblech s = 0,63 mm



### Kupferbraun RAL 8004

- ◆ Alublech s = 0,8 mm
- ◆ Stahlblech s = 0,63 mm



### Stucco deessiniert

- ◆ Alublech s = 0,8 mm