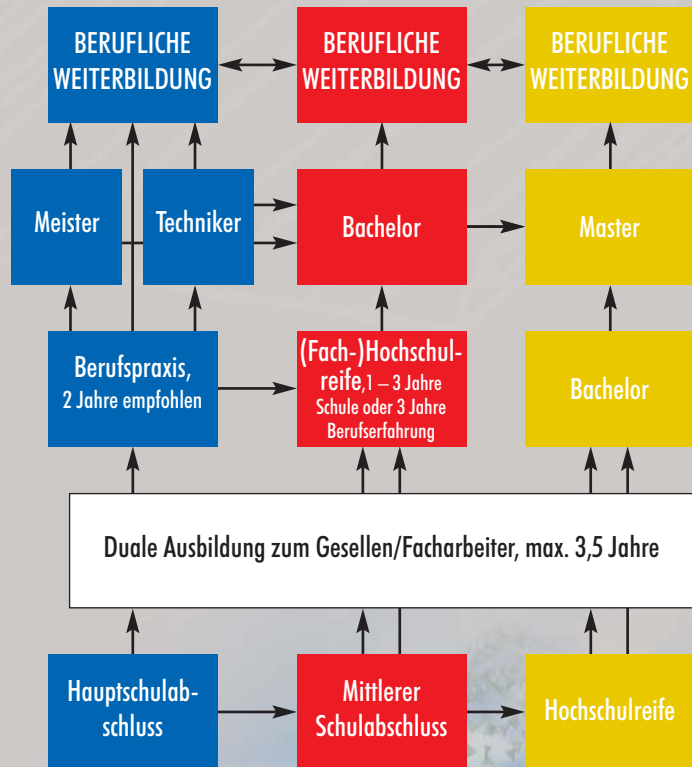


Gehs an!

Schritt für Schritt



Bewerbung

Richten Sie Ihre aussagekräftigen Bewerbungsunterlagen an:

Pauli GmbH
Pauli Metalltechnik e.K.

Hans Pauli
Geschäftsführer

Kranzlweg 2
94160 Ringelai

Telefon: 08555 / 9616-0
Handy: 0171 / 7716 703

Telefax: 08555 / 9616-50

E-Mail: info@pauli-metallbau.de

Internet: www.pauli-metallbau.de



Deine **Ausbildung** zum/zur
Metallbauer(-in) - Spengler(-in)

Moderne Werkstoffe fordern kreative Talente.



Spengler(-in)

Der Ausbildungsplan auf einen Blick.

Gegenstand der 3,5-jährigen Ausbildung sind unter anderem:

- Arbeitssicherheit, Umweltschutz und rationeller Energieeinsatz
- Lesen, Anwenden und Erstellen von technischen Unterlagen
- Manuelles und maschinelles Umformen von Blechen und Profilen
- Schweißen, Lötten
- Elektrotechnik
- Konstruieren von Abwicklungen
- Entwerfen und Fertigen von Schablonen und Zuschnitten
- Prüfen, Behandeln und Schützen von Oberflächen
- Befestigen von Bauteilen und Baugruppen in Mauerwerk, Beton und Holz
- Anfertigen von Trage- und Befestigungskonstruktionen an Bauwerken
- Dacheindeckungen, Fassadenverkleidungen und Bauwerksabdichtungen mit diversen Werkstoffen
- Anfertigen und Montieren von Anlagen zur Ableitung von Niederschlagswasser
- Anfertigen und Montieren von Kanälen für lufttechnische Anlagen
- Durchführen von Dämm- und Dichtungsmaßnahmen



Metallbauer(-in)

Der Ausbildungsplan auf einen Blick.

Gegenstand der 3,5-jährigen Ausbildung sind unter anderem:

- Die Instandhaltung und Montage von Metall- und Stahlbaukonstruktionen, Treppen und Geländer, Metalltüren, Tore, Fenster, Vordächer, Wintergärten, Lichtkuppeln, Metallfassaden
- Metallbauer / Metallbauerinnen führen ihre Arbeiten selbständig und im Team unter Beachtung der einschlägigen Vorschriften und Sicherheitsbestimmungen auf der Grundlage von technischen Unterlagen und Arbeitsaufträgen durch. Sie beschaffen Informationen, planen und koordinieren ihre Arbeit und stimmen sie mit Vorgesetzten, Arbeitskollegen und -kolleginnen sowie mit anderen Arbeitsbereichen unter Anwendung deutscher und englischer Fachausdrücke ab und dokumentieren ihre Leistung. Dabei ergreifen sie Maßnahmen zur Qualitätssicherung, zur Arbeitssicherheit, zum Gesundheits- und Umweltschutz.



- Planen und Steuern von Arbeitsabläufen
- Kontrollieren, protokollieren und bewerten der Arbeitsergebnisse
- Anwenden von Normen und Richtlinien zur Verbesserung der Produktqualität
- Messen und Prüfen mechanischer Bauteile
- Herstellen von lösbaren und unlösbaren Verbindungen
- Anwenden manueller und maschineller Fertigungsverfahren wie Schneiden, Schweißen, Schleifen, Fräsen, Bohren, Drehen, Stanzen, Biegen, Kanten, Pressen
- Diverse Verfahren zur Oberflächenbehandlung
- Transportieren und Montieren von Bauteilen und Baugruppen
- Einrichten von Baustellen und Arbeitsplätzen
- Montieren oder Abbauen von Bauteilen und Bauelementen
- Erstellen von Konstruktionen und Bauteilen nach Vorgaben und eigenen Entwürfen
- Montieren und Reparieren von Gebrauchsgegenständen
- Reparieren und Restaurieren von Bauteilen und Baugruppen

